

# Factsheet PV@Localnet

## Anlagestandort

- Bernstrasse 100, 3400 Burgdorf
- Betriebsgebäude der Localnet AG

## Betreiber

- Solarstadt Burgdorf AG

## Modulfeld

- Hersteller / Typ: ZNSHINE Solar / ZXM5-275
- Anzahl: 392 Stück
- Nennleistung pro Modul: 275 Wp (Wirkungsgrad 16%)
- Generatorleistung: 107.8 kWp
- Unterkonstruktion: K2 Systems / D-Dome
- Modulausrichtung: Ost-West



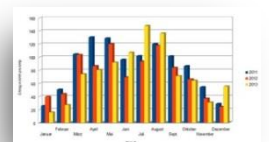
## Wechselrichter

- Hersteller / Typ: Sputnik Engineering AG / Solarmax 32HT2
- Anzahl: 3 Stück
- Nennleistung gesamt: 3 x 32 kW = 96 kWp
- Wirkungsgrad: 98%



## Ertragswerte

- Prognostizierter Stromertrag: 103'000 kWh / Jahr
- Vermeidung CO<sub>2</sub>: 15t / Jahr (CH Strommix)



- Verbraucher Abdeckung: ca. 30 Haushalte



## Factsheet PV@Localnet

