

# Factsheet PV@Zentrum Schlossmatt

## Anlagestandort

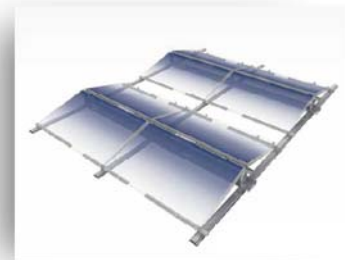
- Zentrum Schlossmatt
- Einschlagweg 40/42, 3400 Burgdorf

## Betreiber

- Solarstadt Burgdorf AG

## Modulfeld

- Hersteller / Typ: Megasol Energie AG
- Anzahl: 524 Stück
- Nennleistung pro Modul: 265 Wp (Wirkungsgrad 16.33%)
- Generatorleistung: 138.86 kWp
- Unterkonstruktion: Alu Grid 100 / 10°
- Modulausrichtung: 1: Ost-West 86°/266°  
2: Ost-West 94°/274°



## Wechselrichter

- Hersteller: Fronius Int. GmbH
- Typ / Anzahl: 4 Stk. Eco Light 27.0-3-S  
2 Stk. Symo Light 10.0-3-M
- Nennleistung AC gesamt: 4 x 27.0 + 2 x 10.0 = 128 kVA
- Max. Wirkungsgrad: 4 x 98.3% + 2 x 97.4



## Ertragswerte

- JRC: 1: 86°/266° = 0938 kWh/kWp  
2: 94°/274° = 0938 kWh/kWp
- Stromerträge: 1: 65'125 kWh / Jahr  
2: 65'125 kWh / Jahr  
Total 130'250 kWh / Jahr

